

OSSERVATORIO **QUATTORUOTE** PROFESSIONAL

DICEMBRE 2025

PRESENTAZIONE

*L' **Osservatorio Q|P** raccoglie, analizza e interpreta i dati di Quattroruote Professional, ossia i listini delle auto nuove, le quotazioni di quelle usate, i valori previsivi, le quotazioni delle auto storiche, i listini dei ricambi ufficiali, i listini delle moto e le relative quotazioni.*

*L'obiettivo è mettere a disposizione di stakeholder e analisti il **patrimonio di informazioni** che l'elaborazione di questi dati è in grado di offrire.*

*Grazie alla nostra **Business Intelligence**, siamo in grado di fotografare con precisione le dinamiche del settore automobilistico e motociclistico, in forma aggregata e disaggregata, e di **realizzare studi approfonditi** sulla base di esigenze specifiche.*



01 LISTINO AUTO NUOVE

02 QUOTAZIONE AUTO USATE

03 LISTINO RICAMBI



01

LISTINO AUTO NUOVE

1. LISTINO AUTO NUOVE

LE NOVITÀ DEL MESE

Ogni mese l'Osservatorio QP mette in evidenza i nuovi modelli (con i relativi Infocar anno/mese), gli eventuali restyling e le modifiche di dati tecnici o di equipaggiamenti subiti dai modelli già a listino. Analogamente, l'Osservatorio QP indica le uscite (modelli e/o Infocar A/M).

Nota metodologica

I modelli entrati nel mercato sono quelli il cui primo listino ufficiale è stato comunicato dalle rispettive Case nel corso del mese di novembre 2025.
I modelli usciti dal mercato sono quelli per i quali l'offerta si è completamente conclusa nello stesso mese (fonte Case e Ministero delle Infrastrutture e dei Trasporti).

Salvo comunicazioni tardive delle Case, il 1° dicembre 2025 il mercato italiano dell'auto era composto da **75 marche, 517 modelli e 5.338 versioni**.

Il listino complessivo ha registrato le seguenti variazioni di composizione:

Rispetto a novembre 2025

Marche: =

Modelli: **+1**

Versioni: **-25**

Rispetto a dicembre 2024

Marche: =

Modelli: **+46**

Versioni: **+524**

Il saldo nullo delle marche rispetto a dicembre 2024 è il risultato dell'uscita di ZD a giugno e di Jaguar a luglio e dell'ingresso di Tiger a febbraio e di Geely a settembre.

1. LISTINO AUTO NUOVE

Nelle due slide che seguono sono indicate:

- **la media dei prezzi di listino di tutte le versioni di tutti i modelli offerti dalle Case automobilistiche PONDERATA con i dati di immatricolazione;**
- **la media aritmetica NON PONDERATA degli stessi prezzi di listino indipendentemente dalla diffusione sul mercato dei singoli modelli/versioni.**

In buona sostanza, il primo dato (slide 7) è un indicatore di sintesi del **VALORE DELLA DOMANDA** complessiva; il secondo, invece (slide 8), è un indicatore di sintesi del **VALORE DELL'OFFERTA** complessiva. L'obiettivo della duplice analisi è unicamente quello di fotografare da due diversi punti di vista i trend in atto nel mercato dei veicoli nuovi.

Le slide 9, 10 e 11, invece, illustrano le dinamiche in atto nell'offerta, indipendentemente dai dati di immatricolazione.

In ogni caso, i valori indicati non tengono conto delle campagne delle Case e degli sconti dei dealer e non considerano i prezzi di listino degli equipaggiamenti opzionali.

N.B. I DATI DEI MESI PRECEDENTI POSSONO SUBIRE VARIAZIONI IN RELAZIONE A COMUNICAZIONI TARDIVE DA PARTE DELLE CASE AUTO

1. LISTINO AUTO NUOVE

MEDIA DEI PREZZI DI LISTINO AL 1/12/2025 PONDERATI CON I DATI DI IMMATRICOLAZIONE

MEDIA LISTINI 2025/11

IVA COMPRESA

36.173€

MESE PRECEDENTE

MEDIA LISTINI 2025/10

IVA COMPRESA

36.692€

% RISPETTO AL 2025/10

-1,4%

STESSO MESE DELL'ANNO PRECEDENTE

MEDIA LISTINI 2024/11

IVA COMPRESA

35.848€

% RISPETTO AL 2024/11

0,9%

A NOVEMBRE IMMATRICOLATE 124.251 AUTO (-0,01%)

Le cifre riportate a lato indicano la media dei prezzi di tutti i modelli/versioni - escluso il segmento S - di tutte le marche **presenti a listino il 1° dicembre 2025** ponderati in base al numero di esemplari di ciascuna versione immatricolati nel trimestre precedente. A novembre sono state targate 124.251 auto (-0,01% su novembre 2024), mentre nel periodo gennaio-novembre 2025 ne sono state targate 1.417.619 (-2,43%).

N.B. Le medie fanno riferimento ai listini ufficiali (prezzo chiavi in mano) in vigore alle ore 00.00 del 1° giorno del mese di riferimento.

INFLAZIONE A +1,2% ANNUO

Secondo l'Istat, a novembre 2025 (ultimo dato disponibile) l'indice provvisorio dei prezzi al consumo per l'intera collettività (Nic) è diminuito dello 0,2% su base mensile ed è aumentato dell'1,2% su base annua (+1,2% anche a ottobre).

1. LISTINO AUTO NUOVE

MEDIA DEI PREZZI DI LISTINO AL 1/12/2025 DI TUTTE LE VERSIONI NON PONDERATI CON I DATI DI IMMATRICOLAZIONE

MEDIA LISTINI 2025/12

IVA COMPRESA

61.419€

MESE PRECEDENTE

MEDIA LISTINI 2025/11

IVA COMPRESA

61.463€

% RISPETTO AL 2025/11

-0,1%

STESSO MESE DELL'ANNO PRECEDENTE

MEDIA LISTINI 2024/12

IVA COMPRESA

62.193€

% RISPETTO AL 2024/12

-1,2%

LISTINO OMOGENEO SU DELLO 0,9% ANNUO

Le cifre indicate si riferiscono a tutti i modelli/versioni – escluso il segmento S – di tutte le marche **a listino l'1 dicembre 2025**. Se, invece, si analizza la dinamica del listino omogeneo, ossia si prendono in considerazione i soli modelli/versioni presenti in tutti i periodi considerati, su base mensile l'incremento è nullo, mentre su base annua si registra un aumento dello 0,9%. Il calo dell'1,2% congiunturale indicato a lato, dunque, è dovuto a una variazione della composizione dell'offerta.

N.B. Le medie fanno riferimento ai listini ufficiali (prezzo chiavi in mano) in vigore alle ore 00.00 del 1° giorno del mese di riferimento.

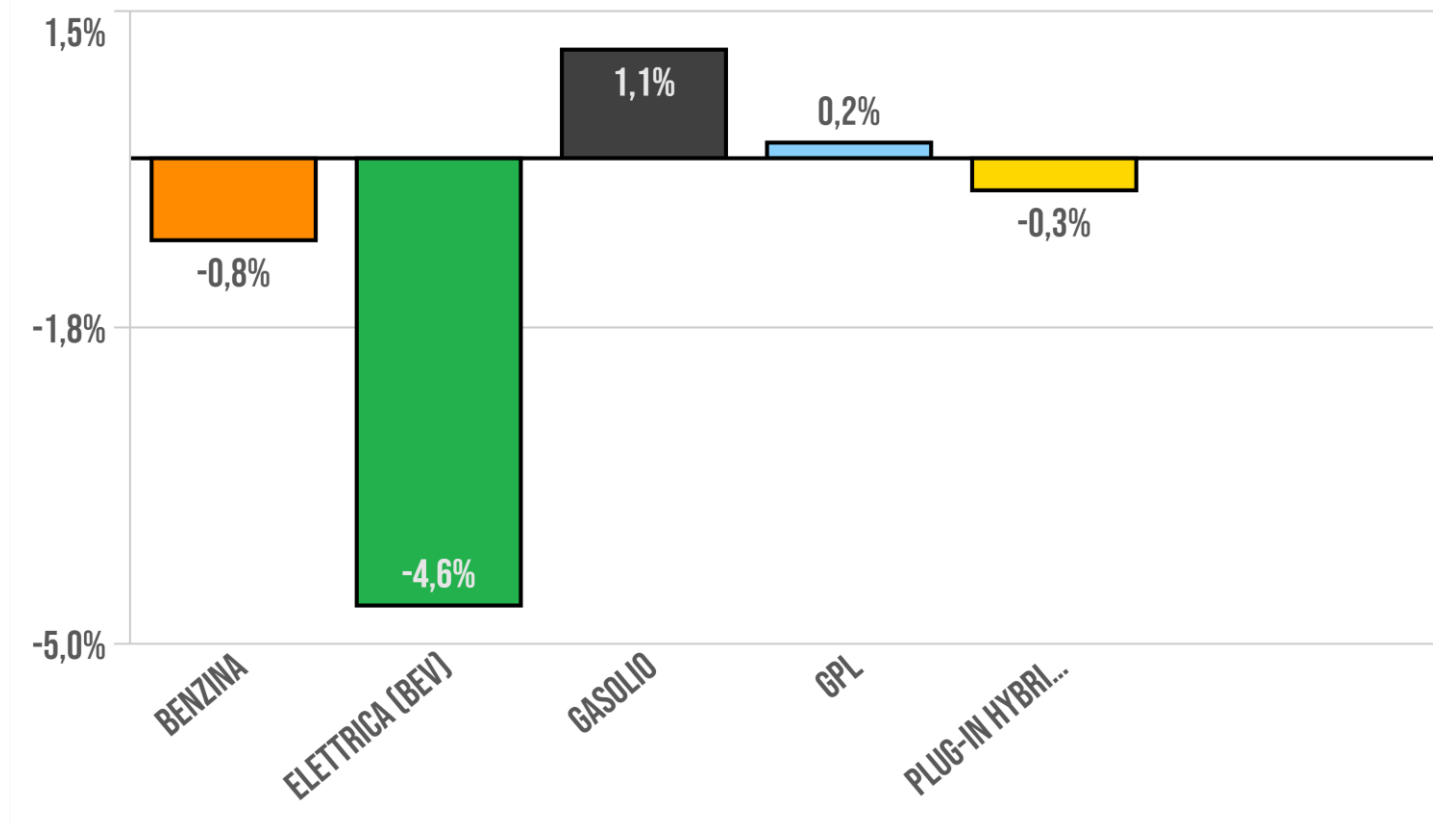
INFLAZIONE A +1,2% ANNUO

Secondo l'Istat, a novembre 2025 (ultimo dato disponibile) l'indice provvisorio dei prezzi al consumo per l'intera collettività (Nic) è diminuito dello 0,2% su base mensile ed è aumentato dell'1,2% su base annua (+1,2% anche a ottobre).

1. LISTINO AUTO NUOVE

VARIAZIONE TENDENZIALE DEL PREZZO MEDIO DI LISTINO AL 1/12/2025 NON PONDERATO PER ALIMENTAZIONE

VARIAZIONE % PER ALIMENTAZIONE



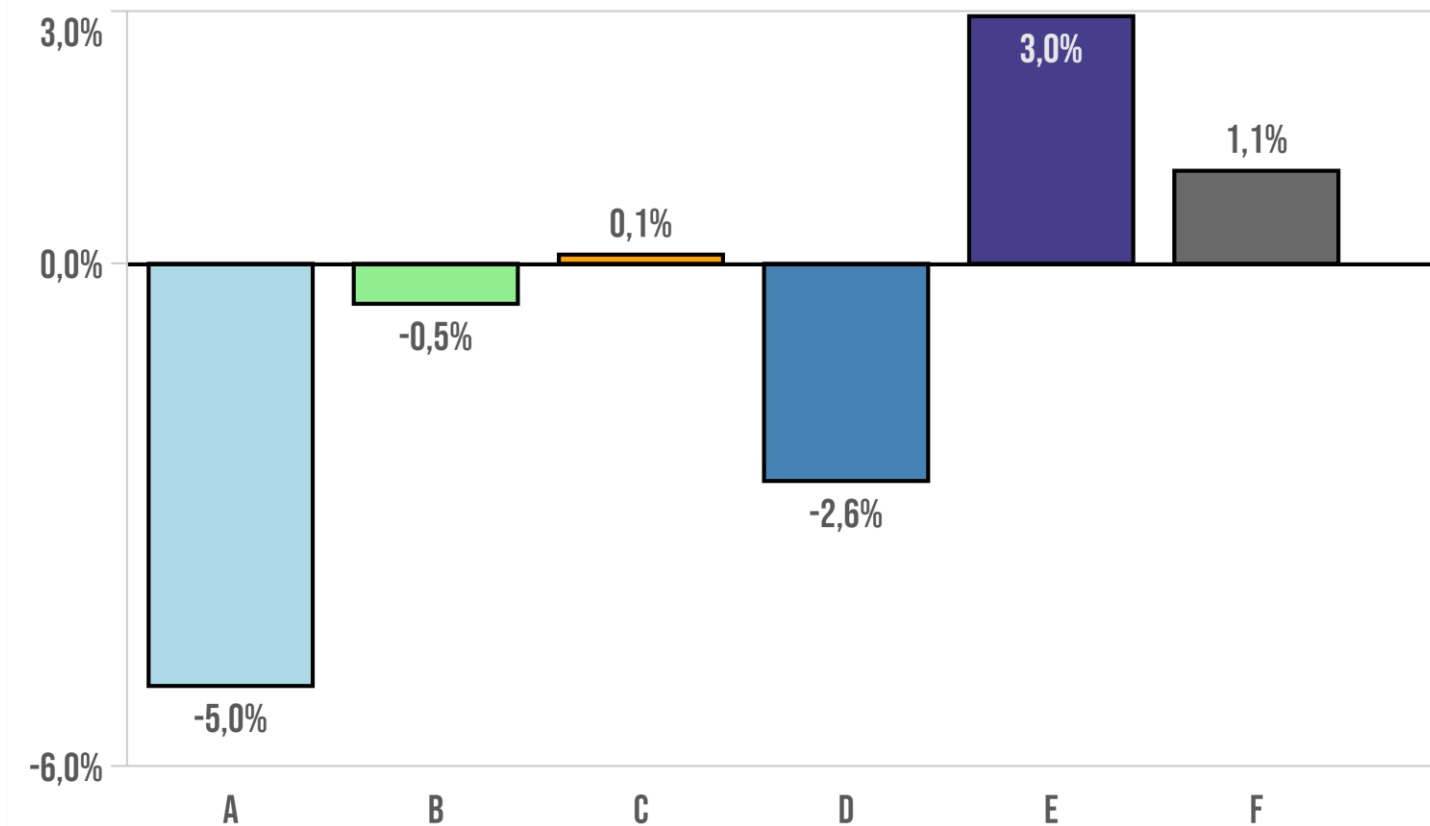
Il grafico accanto illustra la variazione **rispetto al 1° dicembre 2024** della media dei prezzi di tutte le versioni/modelli **a listino il 1° dicembre 2025** disaggregati per alimentazioni. Se invece si limita l'analisi ai soli allestimenti che erano a listino sia il 1° dicembre 2025 sia il 1° dicembre 2024, la variazione tendenziale dei prezzi è la seguente:

Benzina:	+1,0%
Bev:	-0,1%
Gasolio:	+1,3%
Gpl:	+0,3%
Phev:	+0,5%

1. LISTINO AUTO NUOVE

VARIAZIONE TENDENZIALE DEL PREZZO MEDIO DI LISTINO AL 1/12/2025 NON PONDERATO PER SEGMENTO

VARIAZIONE % PER SEGMENTO



Il grafico accanto illustra la variazione **rispetto al 1° dicembre 2024** della media dei prezzi di tutte le versioni/modelli **a listino il 1° dicembre 2025** disaggregata per segmenti. Se invece si limita l'analisi ai soli allestimenti che erano a listino sia il 1° dicembre 2025 sia il 1° dicembre 2024, la variazione tendenziale dei prezzi è la seguente:

A:	+1,2%
B:	+0,6%
C:	+0,9%
D:	+0,8%
E:	+1,0%
F:	+1,2%

1. LISTINO AUTO NUOVE

LE FONTI

Per tutte le autovetture, i veicoli commerciali leggeri (Vcl), le moto e gli scooter ufficialmente in vendita in Italia, **Il listino di Quattroruote Professional** contiene:

- i dati tecnici essenziali (circa 120 per le auto e i Vcl e 50 per le moto e gli scooter);
- il prezzo “chiavi in mano” e il prezzo “no Iva”;
- gli equipaggiamenti, i pacchetti, i legami logici (esclusioni e abbinamenti) tra i vari equipaggiamenti opzionali per una corretta configurazione del veicolo;
- le foto e, per le auto e i Vcl, anche i colori della carrozzeria.

I dati sono aggiornati quotidianamente con:

- informazioni fornite a **Quattroruote Professional** dai costruttori presenti sul mercato Italiano (listini ufficiali, schede tecniche, cartelle stampa);
- informazioni contenute nei siti ufficiali delle Case;
- dati tecnici di omologazione provenienti dal Ced del Ministero delle Infrastrutture e dei Trasporti.



02 QUOTAZIONE AUTO USATE

2. AUTO USATE

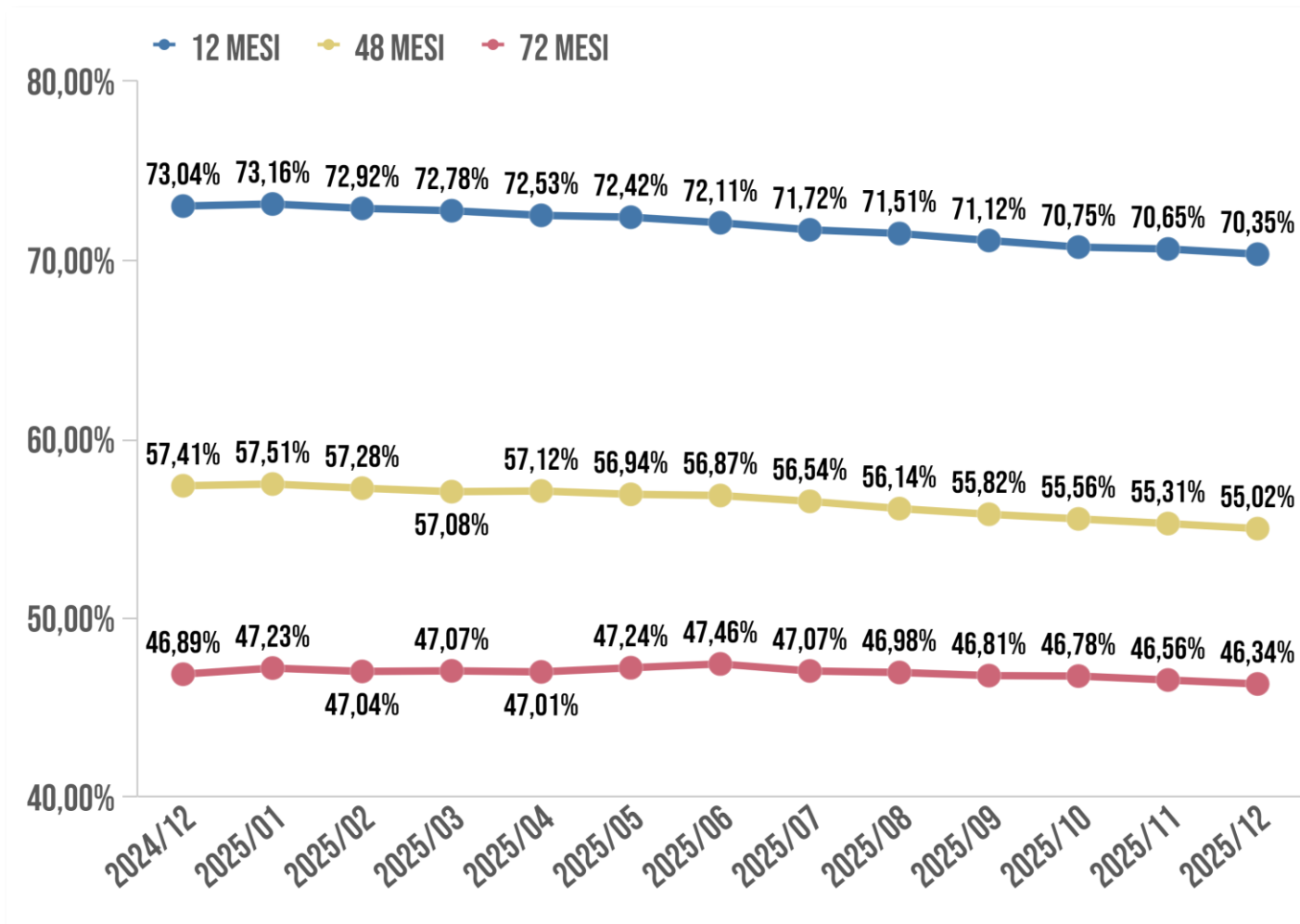
LA METODOLOGIA

I valori indicati nelle pagine che seguono rappresentano il valore medio delle quotazioni ufficiali di Quattroruote Professional rispetto al prezzo iniziale del veicolo opportunamente rivalutato per effetto dell'inflazione (indice Nic dell'Istat).

Le quotazioni si basano su un chilometraggio standard per ciascuna tipologia di veicolo (dipende dal segmento, dall'alimentazione e dall'uso medio) e non considerano eventuali scostamenti, rispetto ai valori nominali, dovuti alla presenza di equipaggiamenti qualificanti oppure derivanti da uno stato d'uso diverso da quello di un veicolo in ottime condizioni con il solo deterioramento legato al normale utilizzo del mezzo.

2. AUTO USATE

ANDAMENTO DELLE QUOTAZIONI MEDIE DI VENDITA IVA COMPRESA DELL'USATO DI 12, 48 E 72 MESI



Nell'ultimo anno il **Valore residuo percentuale medio** ha registrato l'andamento indicato nel grafico. Di seguito, le variazioni su base mensile e annua a dicembre 2025:

Variazioni congiunturali

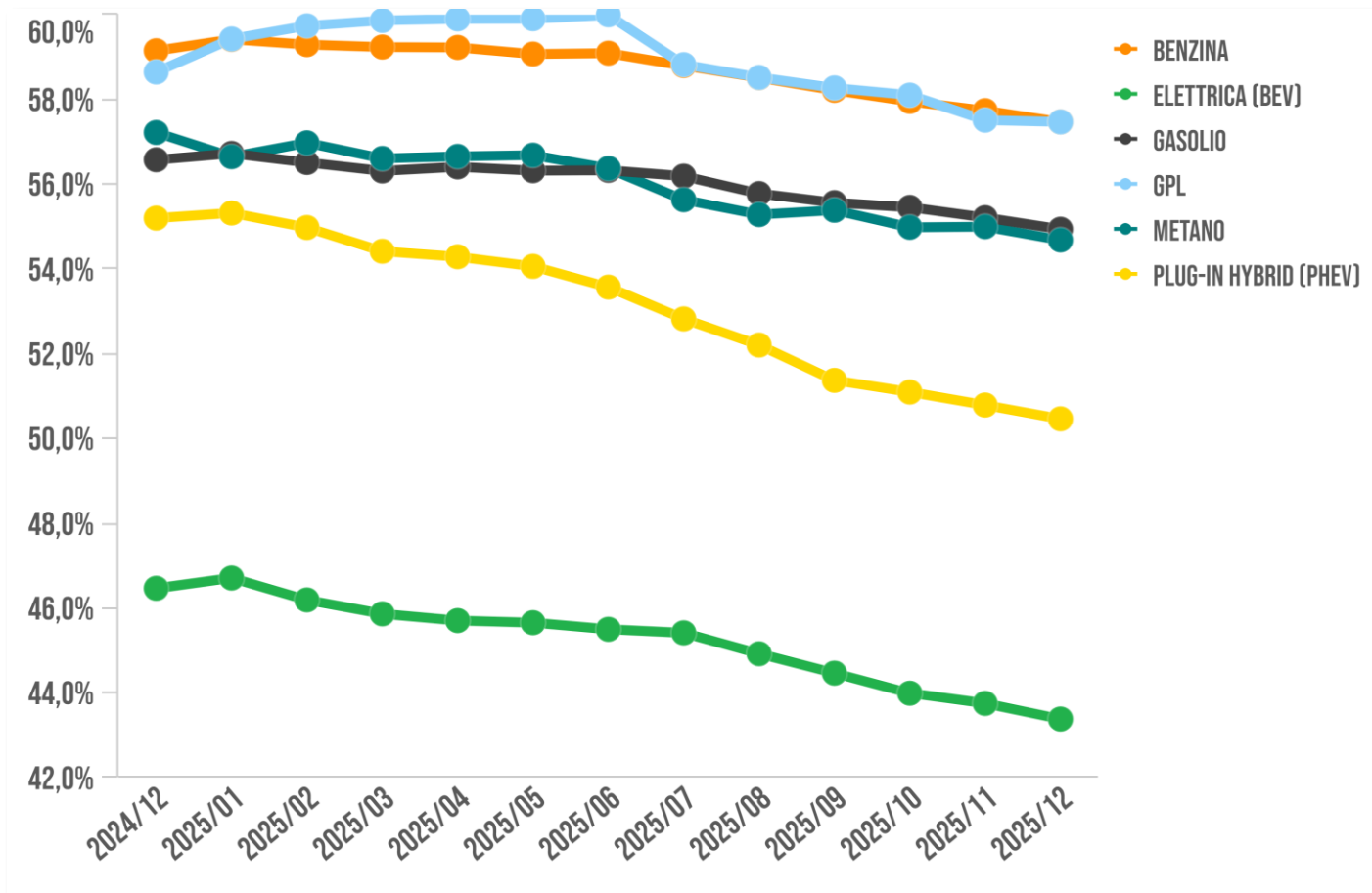
- 12 mesi -0,29 pp
- 48 mesi -0,29 pp
- 72 mesi -0,22 pp

Variazioni tendenziali

- 12 mesi: -2,69 pp
- 48 mesi: -2,40 pp
- 72 mesi: -0,55 pp

2. AUTO USATE

ANDAMENTO DEI VALORI RESIDUI MEDI DI VENDITA IVA COMPRESA DELL'USATO DI 48 MESI PER ALIMENTAZIONE



In relazione alle quotazioni di vendita, in media, tra dicembre 2024 e dicembre 2025, il valore residuo delle auto usate con **48 mesi** di anzianità, disaggregato per alimentazioni, ha registrato le seguenti variazioni:

- Benzina dal 59,15% al 57,47% (-1,68 pp)
- Gpl dal 58,65% al 57,47% (-1,18 pp)
- **Mercato dal 57,41% al 55,02% (-2,40 pp)**
- Gasolio dal 56,58% al 54,94% (-1,64 pp)
- Phev dal 55,20% al 50,46% (-4,74 pp)
- Bev dal 46,47% al 43,38% (-3,08 pp)

Benzina e gasolio comprendono le rispettive Hev e Mhev

2. AUTO USATE

QUOTAZIONE MEDIE DI VENDITA (IVA COMPRESA)

USATO 12 MESI

Media Quotazioni di Vendita 2025/12

42.768 €

VR % a 12 mesi

70,35%

VARIAZIONI PERCENTUALI MENSILI

Quotazione media: -0,4%

Valore residuo: -0,29 pp

VARIAZIONI PERCENTUALI ANNUE

Quotazione media: -2,2%

Valore residuo: -2,69 pp

USATO 48 MESI

Media Quotazioni di Vendita 2025/12

28.582 €

VR % a 48 mesi

55,02%

VARIAZIONI PERCENTUALI MENSILI

Quotazione media: +0,1%

Valore residuo: -0,29 pp

VARIAZIONI PERCENTUALI ANNUE

Quotazione media: +7,8%

Valore residuo: -2,40 pp

USATO 72 MESI

Media Quotazioni di Vendita 2025/12

20.108 €

VR % a 72mesi

46,34%

VARIAZIONI PERCENTUALI MENSILI

Quotazione media: -0,8%

Valore residuo: -0,22 pp

VARIAZIONI PERCENTUALI ANNUE

Quotazione media: +5,3%

Valore residuo: -0,55 pp

2. AUTO USATE

QUOTAZIONE DI RITIRO (IVA COMPRESA)

USATO 12 MESI

Media Quotazioni di Ritiro 2025/12

38.370 €

VR % a 12 mesi

62,74%

VARIAZIONI PERCENTUALI MENSILI

Quotazione media: -0,4%

Valore residuo: -0,27 pp

VARIAZIONI PERCENTUALI ANNUE

Quotazione media: -2,4%

Valore residuo: -2,58 pp

USATO 48 MESI

Media Quotazioni di Ritiro 2025/12

24.917 €

VR % a 48 mesi

47,50%

VARIAZIONI PERCENTUALI MENSILI

Quotazione media: +0,1%

Valore residuo: -0,26 pp

VARIAZIONI PERCENTUALI ANNUE

Quotazione media: +7,2%

Valore residuo: -2,42 pp

USATO 72 MESI

Media Quotazioni di Ritiro 2025/12

17.002 €

VR % a 72 mesi

38,66%

VARIAZIONI PERCENTUALI MENSILI

Quotazione media: -0,8%

Valore residuo: -0,22 pp

VARIAZIONI PERCENTUALI ANNUE

Quotazione media: +4,7%

Valore residuo: -0,71 pp

2. AUTO USATE

LE FONTI

Le quotazioni di Quattroruote Professional sono elaborate mensilmente dal team Analisi di mercato della Divisione Professional grazie alle seguenti informazioni:

- dati tecnici, listini ed equipaggiamenti forniti dalla Banca Dati di Quattroruote;
- sofisticati sistemi di analisi statistica;
- costante confronto con Case, reti ufficiali, dealer indipendenti, commercianti di veicoli usati e società di noleggio;
- monitoraggio dei principali siti di inserzioni di auto usate in Italia.

Di ogni modello sono quotati almeno 10 anni di anzianità, estendibili a 15 in relazione al circolante residuo e alla tipologia di veicolo.

Le quotazioni sono erogate mensilmente agli operatori del settore (Case, dealer, assicurazioni, noleggiatori e commercianti indipendenti di auto usate).



03 LISTINO RICAMBI

3. LISTINO RICAMBI

LA METODOLOGIA

I valori indicati rappresentano la media aritmetica dei prezzi di listino Iva esclusa di ogni singolo ricambio ufficiale disponibile sul mercato, indipendentemente dal suo reale utilizzo nel settore dell'auto riparazione.

In buona sostanza, i valori indicati sono un indicatore di sintesi dell'**OFFERTA** complessiva, non il valore medio della **DOMANDA**, ossia della spesa mediamente sostenuta, in relazione ai ricambi, nell'auto riparazione.

L'obiettivo dell'analisi è unicamente quello di fotografare i trend in atto nell'offerta dei ricambi.

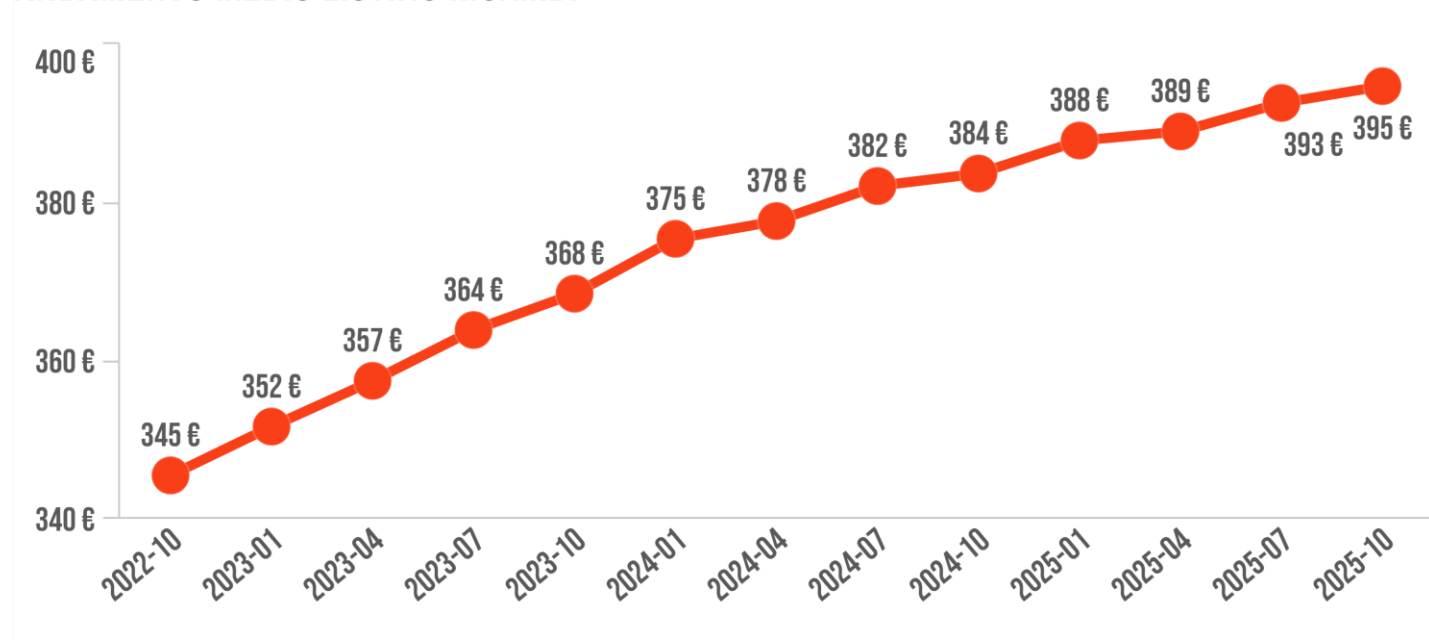
In relazione al panel dei componenti più sostituiti, l'analisi del prezzo medio è circoscritta alle dieci tipologie di ricambi maggiormente utilizzate negli interventi di meccanica e di carrozzeria nel corso degli ultimi anni in base alle rilevazioni della Banca dati Ricambi e Tempari di Quattroruote Professional.

N.B. I valori indicati non tengono conto degli sconti applicati al momento della fornitura

3. LISTINO RICAMBI

PREZZO MEDIO DI LISTINO

ANDAMENTO MEDIO LISTINO RICAMBI



IN UN ANNO PREZZO MEDIO SU DEL 2,9%

Il prezzo medio di listino Iva inclusa dei ricambi originali (OEM) è rilevato mensilmente, ma è analizzato dall'Osservatorio QP ogni tre mesi.

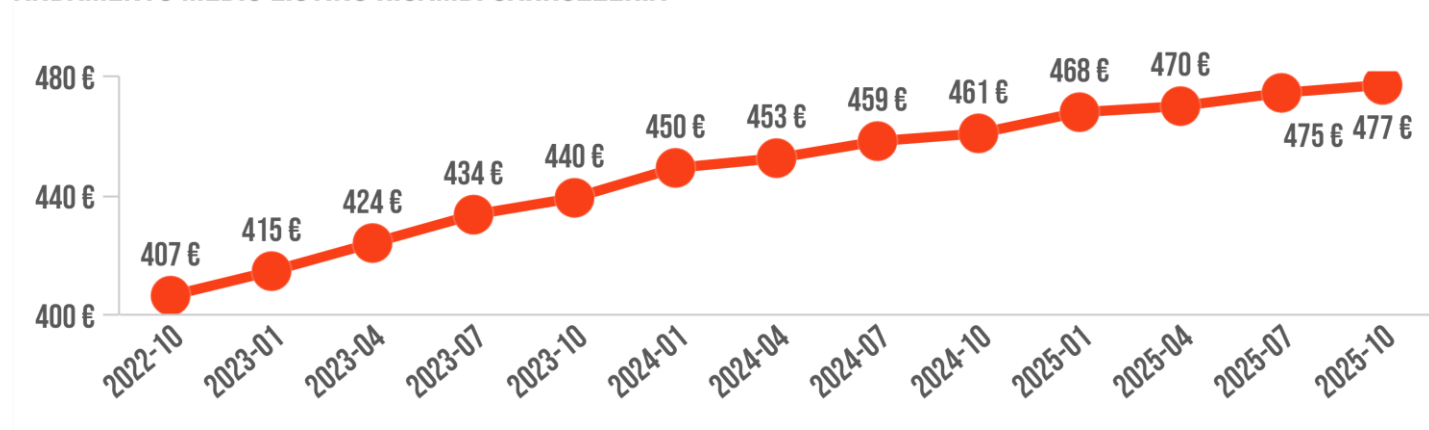
A ottobre 2025, l'aumento medio è stato dello 0,5% rispetto alla rilevazione precedente (luglio 2025) e del 2,9% tendenziale, ossia nel confronto con lo stesso mese del 2024.

Le cifre indicate nel grafico sono arrotondate all'unità di euro.

3. LISTINO RICAMBI

PREZZO MEDIO DI LISTINO PER GRUPPO

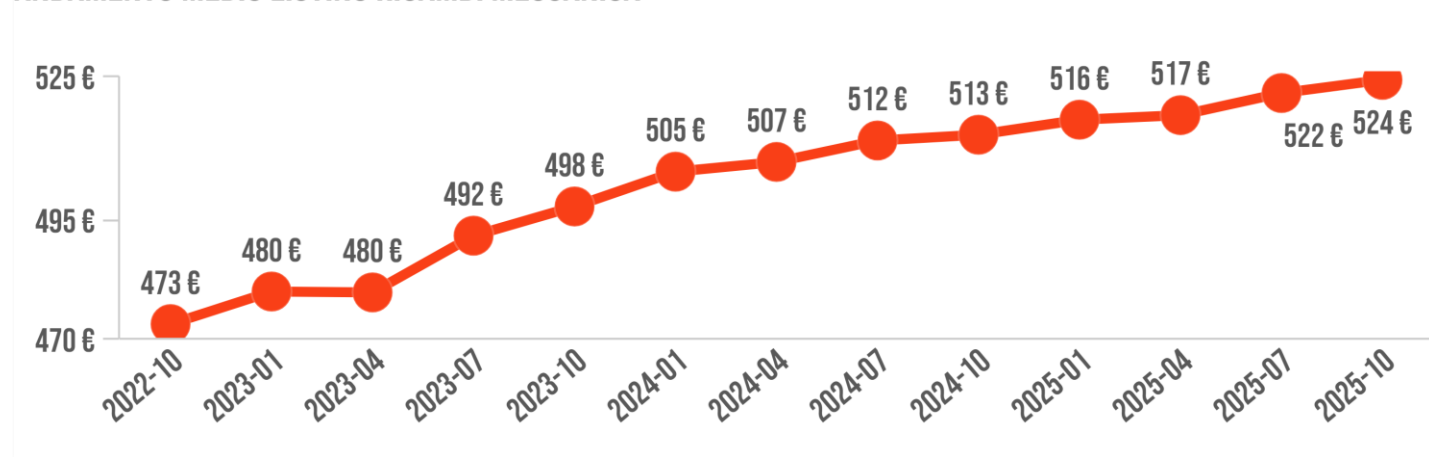
ANDAMENTO MEDIO LISTINO RICAMBI CARROZZERIA



CARROZZERIA: +3,5%

A ottobre 2025 il prezzo medio di listino Iva inclusa dei **ricambi ufficiali (OEM) di carrozzeria** è aumentato dello 0,6% rispetto a luglio 2025 e del 3,5% nel confronto con lo stesso mese del 2024.

ANDAMENTO MEDIO LISTINO RICAMBI MECCANICA



MECCANICA: +2,2%

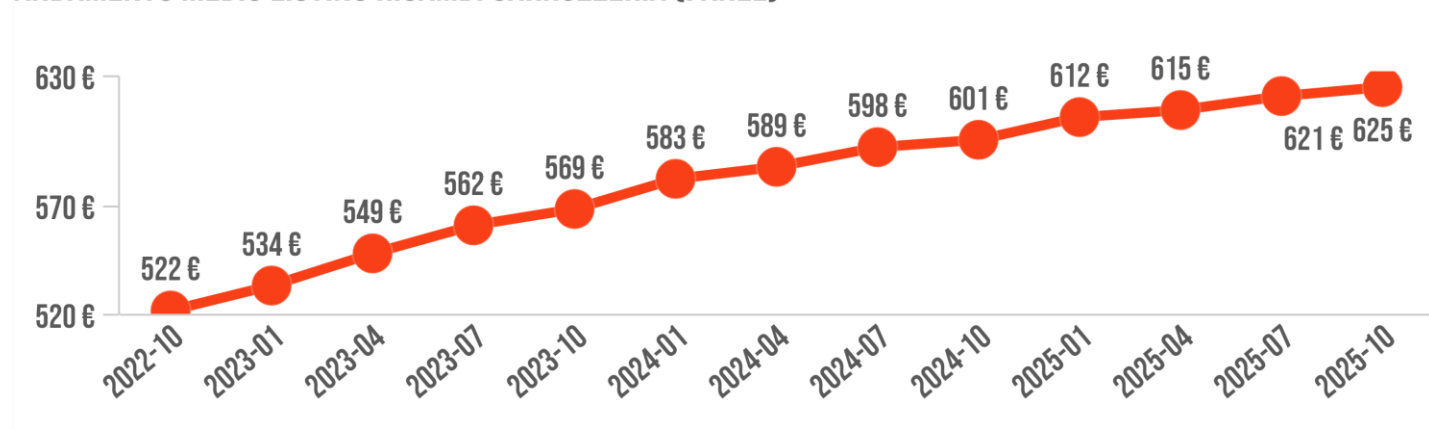
A ottobre 2025 il prezzo medio di listino Iva inclusa **dei ricambi ufficiali (OEM) di meccanica** è aumentato dello 0,5% rispetto a luglio 2025 e del 2,2% nel confronto con lo stesso mese del 2024.

Le cifre indicate nei grafici sono arrotondate all'unità di euro.

3. LISTINO RICAMBI

PREZZO MEDIO DI LISTINO PER RICAMBI PIÙ SOSTITUITI

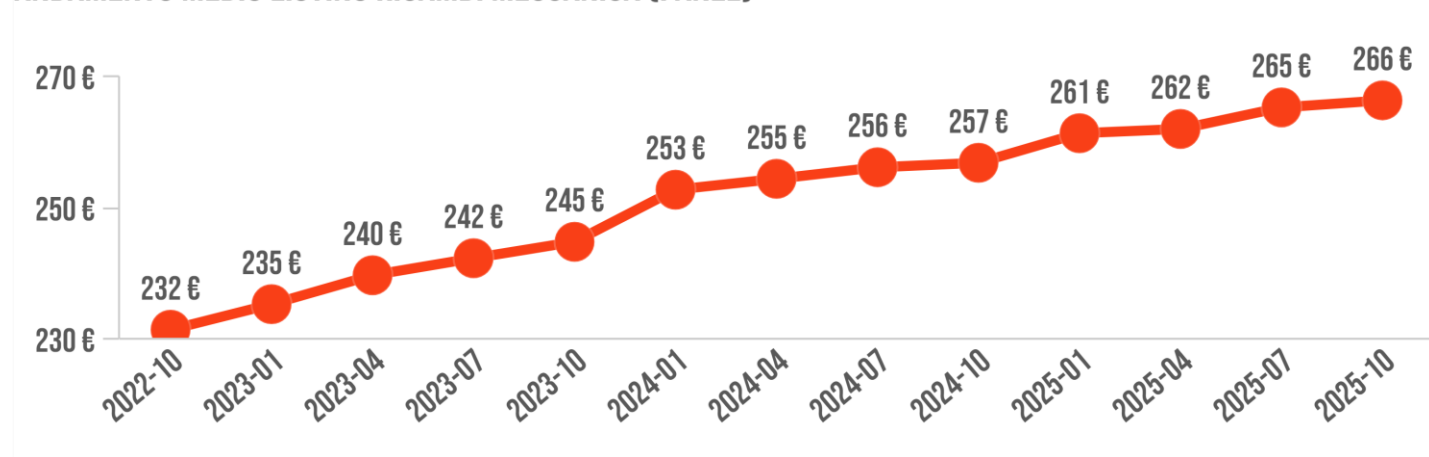
ANDAMENTO MEDIO LISTINO RICAMBI CARROZZERIA (PANEL)



TOP 10 CARROZZERIA: +4,0%

Limitatamente ai **10 ricambi di carrozzeria più sostituiti**, a ottobre 2025 il prezzo medio di listino Iva inclusa è aumentato dello 0,7% rispetto a luglio 2025 e del 4,0% nel confronto con lo stesso mese del 2024.

ANDAMENTO MEDIO LISTINO RICAMBI MECCANICA (PANEL)



TOP 10 MECCANICA: +3,7%

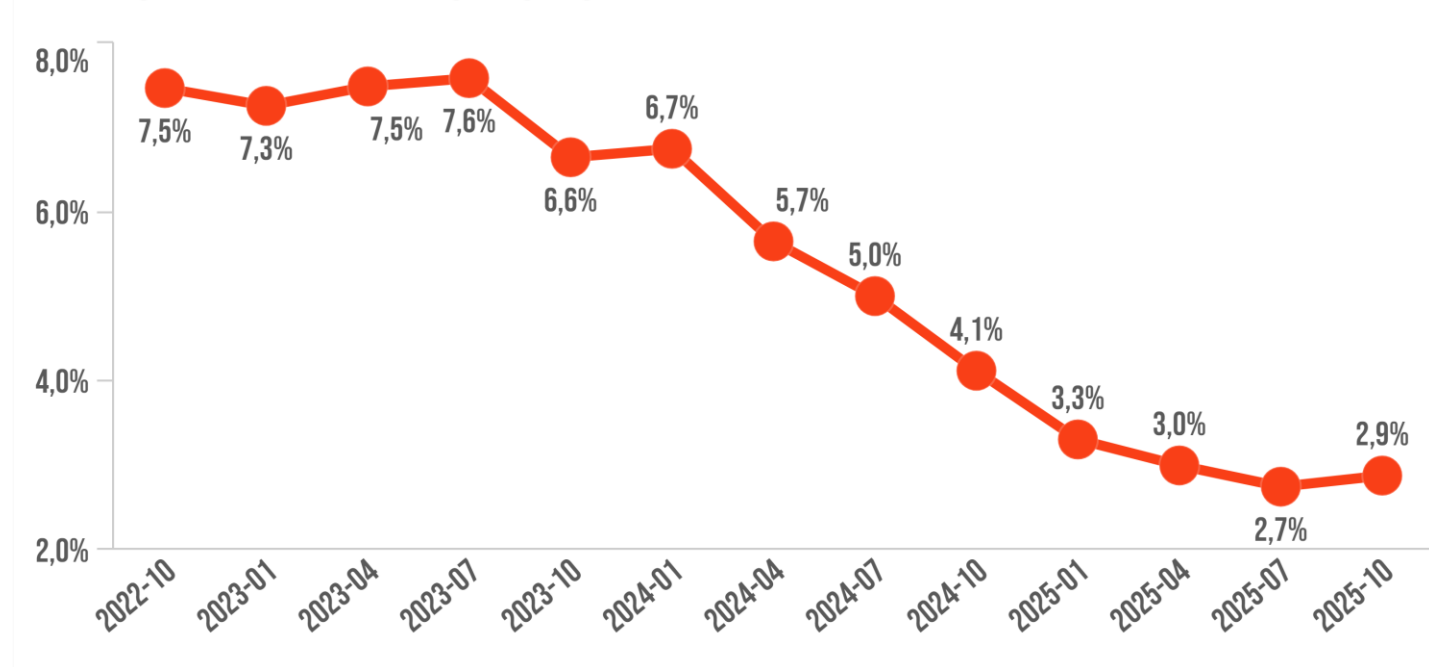
Limitatamente ai **10 ricambi di meccanica più sostituiti**, a ottobre 2025 il prezzo medio di listino Iva inclusa è aumentato dello 0,4% rispetto a luglio 2025 e del 3,7% nel confronto con lo stesso mese del 2024.

Le cifre indicate nei grafici sono arrotondate all'unità di euro.

3. LISTINO RICAMBI

VARIAZIONE TENDENZIALE DEL PREZZO MEDIO DI LISTINO NELL'ULTIMO BIENNIO

VARIAZIONE TENDENZIALE LISTINO RICAMBI



INCREMENTO SUPERIORE ALL'INFLAZIONE

Il grafico illustra l'andamento della variazione tendenziale (ossia rispetto allo stesso mese dell'anno precedente) del prezzo medio di listino Iva inclusa dei ricambi originali (OEM). Anche a ottobre 2025 l'incremento del prezzo medio è risultato superiore al dato ufficiale dell'inflazione, pari a +1,2% su base annua.

3. LISTINO RICAMBI

LE FONTI

La Banca dati ricambi e tempari contiene, per circa il 95% dei veicoli circolanti in Italia:

- grafiche standardizzate di tutti i ricambi previsti per ogni singolo veicolo (esclusi i materiali di consumo e la minuteria);
- part number;
- prezzo no Iva;
- eventuale simmetria e ulteriori note relative al ricambio (colore, applicabilità in funzione del telaio, note tecniche etc.)

Per i componenti dei lamierati esterni e interni e degli accessori che possono essere coinvolti in un sinistro, la banca dati contiene inoltre i tempi di lattoneria, stacco/riattacco e verniciatura valutati a partire dall'analisi dei veicoli con una metodologia propria.

Per quanto riguarda, invece, la meccanica, la banca dati contiene i dati di manutenzione ordinaria (intervalli di percorrenza, tempo dell'intervento manutentivo, elenco delle operazioni previste) e, per i componenti più importanti, il tempo di stacco e riattacco previsto dalla Casa.

La banca dati è erogata mensilmente agli operatori del settore (carrozzeri, meccanici, noleggiatori, assicurazioni, periti).

CONTATTI:

 **02.82472997**

 **PROFESSIONAL@QUATTORUOTEPRO.IT**

 **WWW.QUATTORUOTEPRO.IT/OSSERVATORIO-QP**

SEGUICI ANCHE SU:

