



Identificazione veicolo

MANUALE TECNICO

a cura di *Quattroruote Professional*

Obiettivi del documento

Questo documento ha lo scopo di illustrare i passaggi da svolgere per identificare il veicolo da preventivare. Verranno spiegate le varie modalità per entrambe le tipologie di preventivazione (Meccanica e Carrozzeria)

Preventivatore di carrozzeria

1. Identificazione non avvenuta:

In questo caso non abbiamo le informazioni necessarie per collegare i dati del Ministero alla nostra banca dati. Quindi si dovrà procedere con una selezione manuale del veicolo. Selezionare Marca Modello e [Versione](#) (4) dai tre elenchi visualizzati.

2. Identificazione parziale:

Preventivo di Riparazione

Nuovo Preventivo - Targa: EB914DW - Sinistro numero: 3 - Build 2.2.4.552 Salva ed Esci

Plattaforma gestione sinistri | Selezione veicolo | Stima | Selezione ricambi | Selezione ricambi - Ricerca | Selezione ricambi - Grafiche | Gestione Fotografie

Ricerche | Filtri

Tipo Veicolo: Autoveicoli

Targa:

Omologazione:

Ricerca | Elenco completo

Marca	Modello	Foto
BUCHER-SCHORLING	Axel	
BUGATTI	Berlingo	
BUICK	Berlingo 2ª serie	
CADILLAC	BX	
CARLETTI	C1	
CASALINI	C15	
CATERHAM	C2	
CHATENET	C3 1ª serie	
CHEVROLET	C3 2ª serie	
CHRYSLER	C3 Picasso	
CITROEN	C4	

Versione

Descrizione	Dal	Al	Alimentazione	Porte	Cilindrata (cc)	Potenza (Kw)	Trazione	LiaS...	Tempi	T
1.4 16V	01-07-2008	01-11-2009	B	5	1360	65	A	✓	✓	✓
1.4 16V Ideal	01-11-2009	01-10-2010	B	5	1360	65	A	✓	✓	✓
1.4 16V VTR	01-07-2009	01-10-2010	B	5	1360	65	A	✓	✓	✓
1.4 16V VTR	01-07-2008	01-07-2009	B	5	1360	65	A	✓	✓	✓
1.4 Cashmere	01-12-2006	01-06-2007	B	5	1360	65	A	✓	✓	✓
1.4 Classique	01-11-2004	01-09-2008	B	5	1360	65	A	✓	✓	✓
1.4 Elegance	01-02-2006	01-09-2008	B	5	1360	65	A	✓	✓	✓
1.4 Entry	01-12-2005	01-05-2007	B	5	1360	65	A	✓	✓	✓
1.4 Image	01-05-2007	01-09-2008	B	5	1360	65	A	✓	✓	✓

In questo caso sarà necessario selezionare esclusivamente la versione (4).

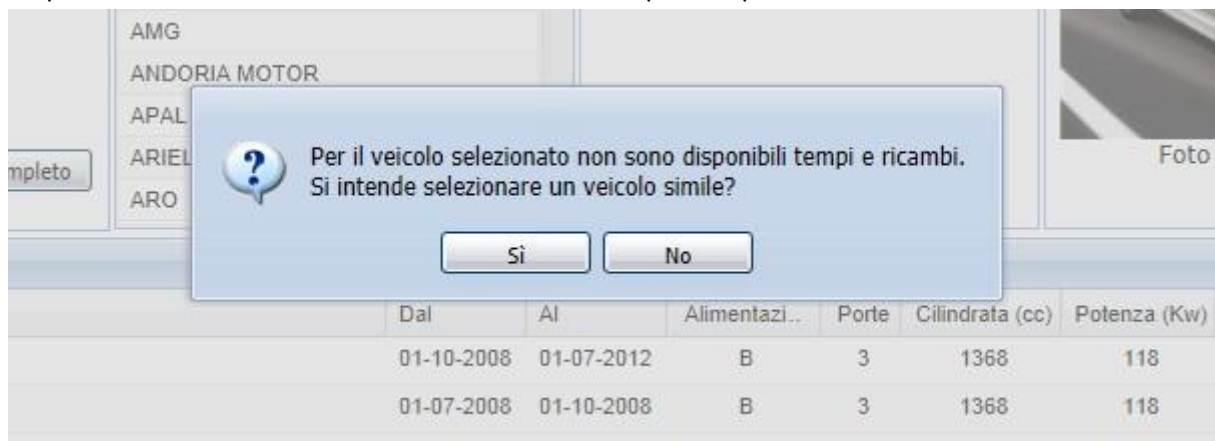
3. Identificazione avvenuta con successo:

In questo caso non avrete bisogno di effettuare nessuna selezione ma potete procedere con la preventivazione

SELEZIONE DELLA VERSIONE

Alla selezione della versione si potranno presentare le due seguenti situazioni:

- Versione presente in banca dati
Lo potrete notare dalle icone verdi presenti nelle colonne di destra. In questo caso dovrete selezionarla e cliccare sul pulsante Seleziona per iniziare la preventivazione.
- Versione non presente in banca dati
In questo caso le icone a destra saranno tutte rosse e potrete procedere in due modi:

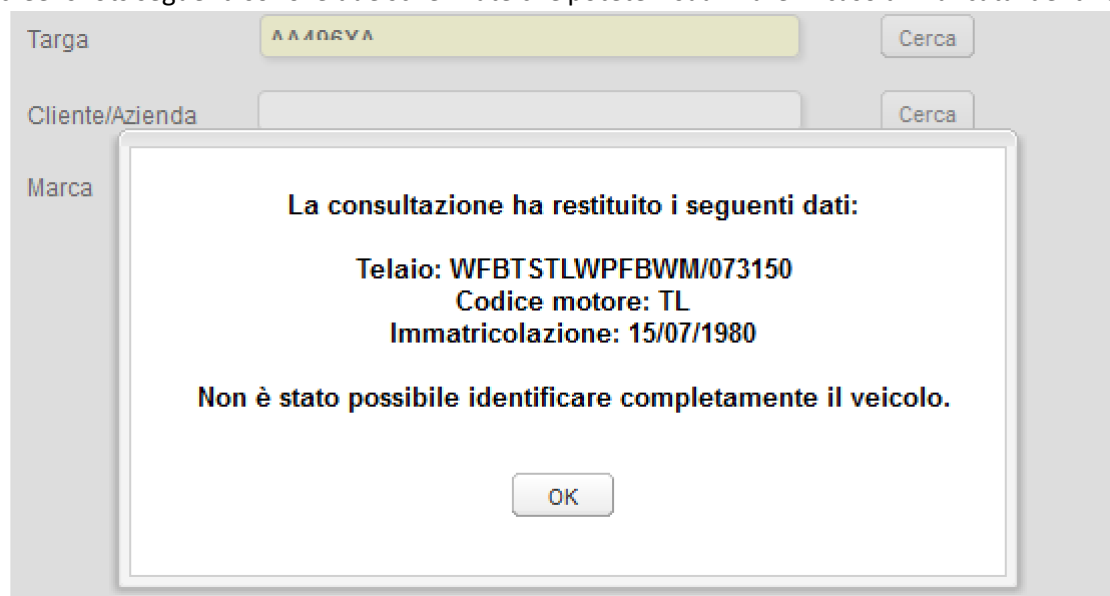


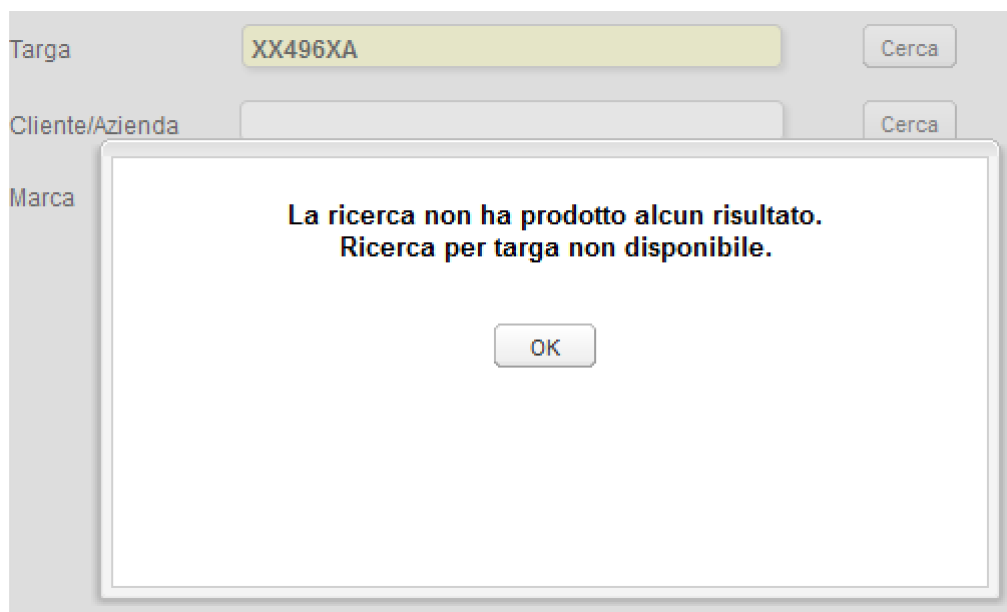
- o Selezione veicolo simile (Cliccare sul tasto Sì)
Il preventivatore consentirà la selezione standard dei ricambi (ma verranno riportati senza codice e importo).
- o Preventivo con solo righe manuali (Cliccare sul tasto No)
Il preventivatore consentirà solo l’inserimento delle righe manuali.

Preventivatore di meccanica

1. Identificazione non avvenuta:

I due screenshots seguenti sono le due schermate che potete visualizzare in caso di mancata identificazione.



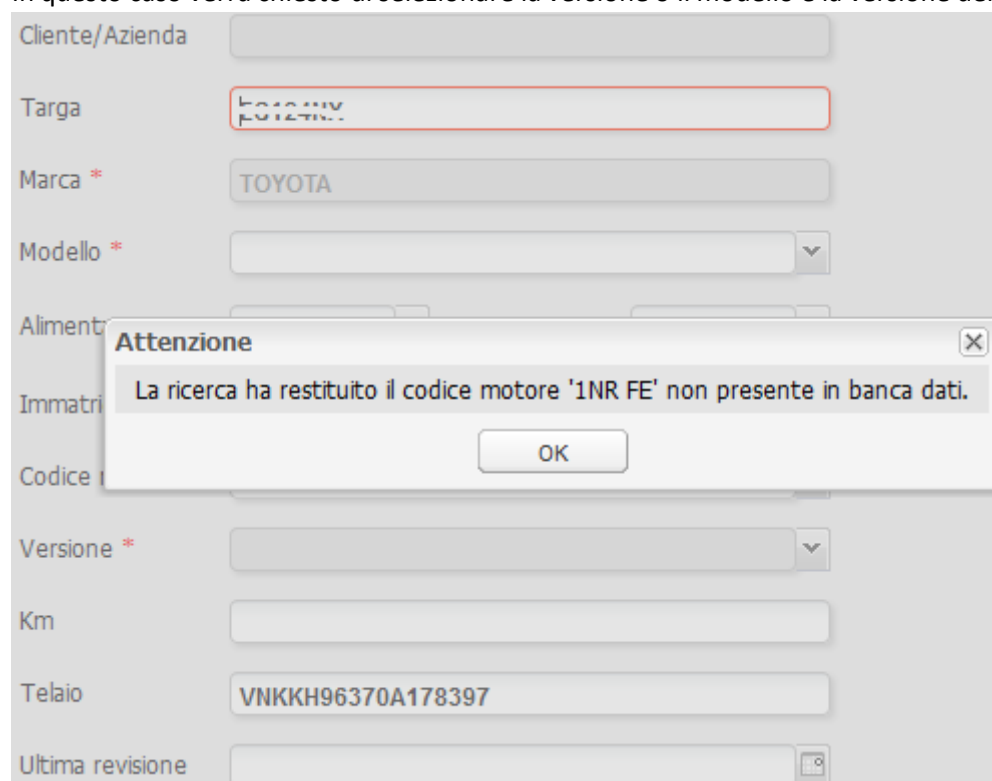


Dopo aver cliccato sul tasto OK dovrete procedere con la [selezione manuale del veicolo](#).

Nel caso in cui non si riuscisse ad identificare il veicolo anche con la selezione manuale si dovrà procedere con la [selezione di un veicolo simile](#).

2. Identificazione avvenuta parzialmente:

In questo caso verrà chiesto di selezionare la versione o il modello e la versione del veicolo cercato.



Targa Cerca

SELEZIONE VEICOLO

Marca	Modello	Versione
VOLKSWAGEN	POLO (6R) (05/09>)	1.2 TDI DPF Ber 3p/d/1199cc
VOLKSWAGEN	POLO (6R) (05/09>)	1.2 TDI DPF Ber 5p/d/1199cc

Nel caso in cui la selezione manuale della versione o modello e versione non sia sufficiente per identificare il veicolo dovrete procedere con la [selezione di un veicolo simile](#).

3. Identificazione avvenuta con successo:

In questo caso non avrete bisogno di effettuare nessuna selezione ma potete procedere con la preventivazione

SELEZIONE MANUALE

Per procedere con la selezione manuale sarà sufficiente seguire i seguenti tre steps:

- a. Selezionare la marca
- b. Selezionare il modello
- c. Selezionare la versione/codice motore

<p>Marca</p> <ul style="list-style-type: none"> ABARTH AIXAM ALFA ROMEO ASTRA AUDI BMW CHEVROLET (DAEWOO) CHRYSLER CITROEN DACIA DAIHATSU DODGE DR EOBUS (MERCEDES) FIAT 	<p>Cliente/Azienda</p> <p>Targa</p> <p>Marca * ALFA ROMEO</p> <p>Modello * <input type="text"/></p> <p>Alimentazione 155 (01/92>03/95<)</p> <p>155 (01/95>01/98<)</p> <p>Immatricolazione 156 (X1) (06/03>01/06<)</p> <p>156 1a Serie (03/02>05/03<)</p> <p>Codice motore 156 1a Serie (04/00>02/02<)</p> <p>156 1a Serie (10/97>03/00<)</p> <p>Versione * 159 (X8) (07/05>)</p> <p>Km 166 (W9) (06/98>05/04<)</p> <p>166 (W9) (10/03>03/06<)</p> <p>Telaio BRERA (X4/12) (11/05>12/10<)</p> <p>GIULIETTA (X7) (03/10>)</p> <p>Ultima revisione GT (X2) (12/03>)</p> <p>GTV (05/03>01/06<)</p> <p>GTV (05/98>04/03<)</p>
---	---

Versione * Km Telaio Ultima revisione	- 1.4 Turbo Ber. 5p/b/1368cc 1.4 Turbo MultiAir Ber. 5p/b/1368cc 1.6 JTDm-2 Ber. 5p/d/1598cc 1750 TBi Quadrif.Verde Ber. 5p/b/1742cc 2.0 JTDm-2 Ber. 5p/d/1956cc 2.0 JTDm-2 Ber. 5p/d/1956cc	Codice motore Versione * Km Telaio Ultima revisione	- 198A4000 940A1000 940A2000 940A3000 940A4000 940A5000
--	--	---	---

SELEZIONE VEICOLO SIMILE

Per procedere con la selezione di un veicolo simile sarà sufficiente svolgere una [selezione manuale](#) di un veicolo simile a quello cercato. Cliccare su **prosegui** e inserire la marca, modello e versione corretti nelle apposite caselle.



Preventivo

HELP

Veicolo

Cliente

Accettazione

Preventivo

Info Tecniche

Stampe

Cognome	<input type="text"/>	Nome	<input type="text"/>
Azienda	<input type="text"/>		
Indirizzo	<input type="text"/>		
Comune	<input type="text"/>		
Telefono	<input type="text"/>	Email	<input type="text"/>
<div style="border: 1px solid gray; padding: 2px 10px; display: inline-block;">ANNULLA MODIFICHE</div>			
Km	<input type="text"/>		
Marca	ALFA ROMEO ESEMPIO		
Modello	GIULIETTA (X7) (03/10>) ESEMPIO		
Versione	ESEMPIO 1.4 TURBO MULTIAIR BEI		



* Campo obbligatorio

INDIETRO

PROSEGUI