

MANUALE UTENTE INFOCAR WINNC
ACCESSO SMARTPHONE/TABLET



Sommario

GUIDA INSTALLAZIONE APP iREPAIR SU IPHONE/IPAD/ANDROID	3
GUIDA PRIMO ACCESSO APP	5
GUIDA ALL'UTILIZZO APP	6
GUIDA ALLA RIAPERTURA DI UNA PRATICA GIA FATTA TRAMITE L'APP.....	8
GUIDA ALL'IMPORTAZIONE DELLE PRATICHE DALL'APP A WINNC.....	9

GUIDA INSTALLAZIONE APP IREPAIR SU IPHONE/IPAD/ANDROID

1 – Aprire APP STORE/GOOGLE PLAY dal Vostro dispositivo.

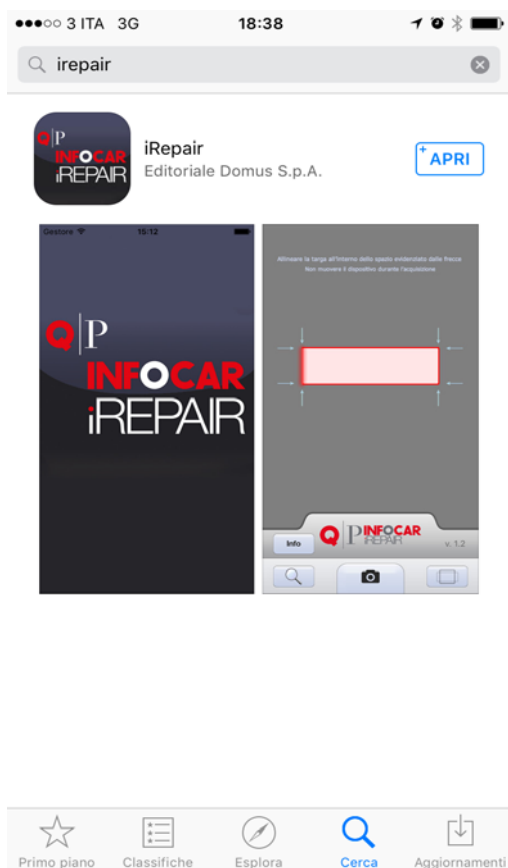


APPLE



ANDROID

2 - Cercare l'app **iREPAIR** all'interno dell'App store/ Google Store e avviare il download.

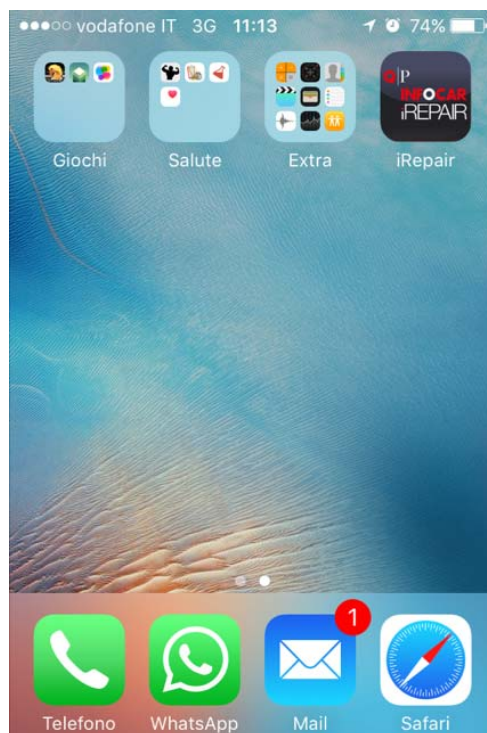


APPLE



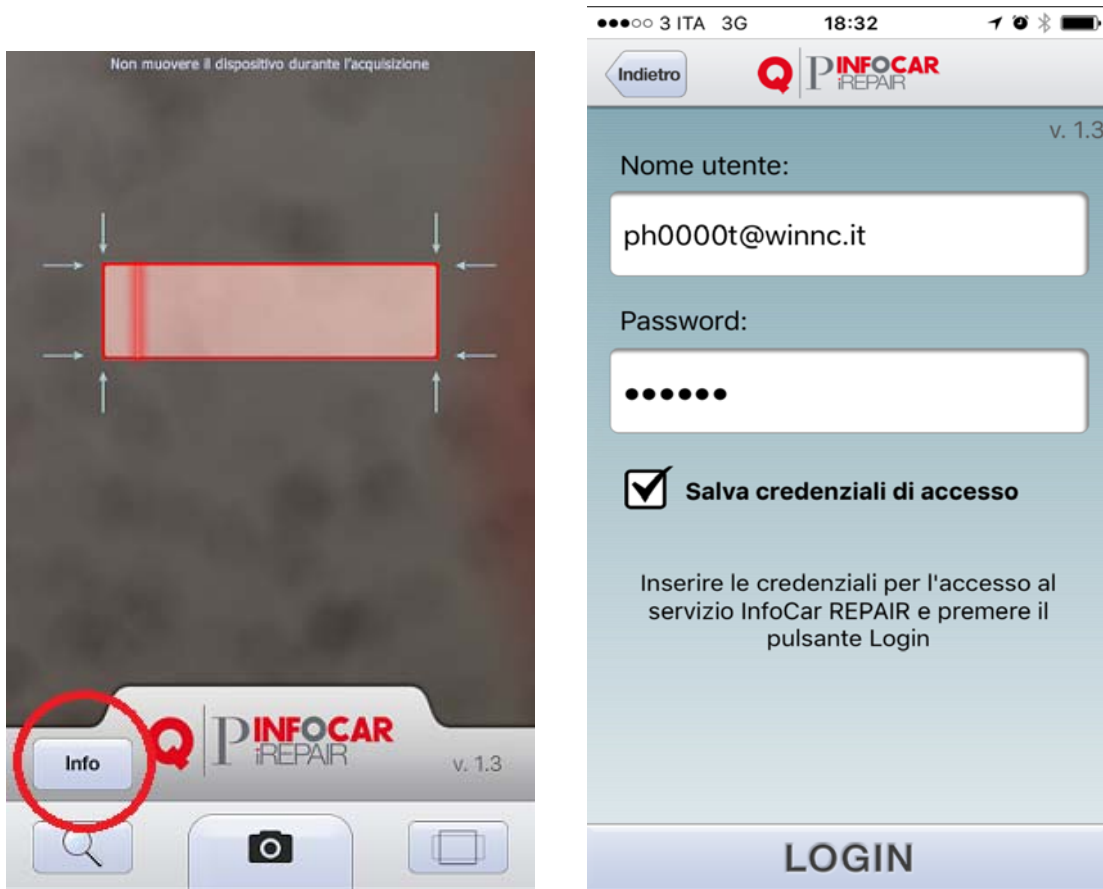
ANDROID

3 – Ora sullo schermo del vostro dispositivo apparirà l'icona "iREPAIR" nelle APP.



GUIDA PRIMO ACCESSO APP

- 1 - Clicca sull'icona "iREPAIR" che trovate nelle APP del Vostro Smartphone
- 2 – Inserite i Vostri dati d'accesso cliccando sul tasto "INFO"



A questo punto cliccando su "LOGIN" siete pronti ad utilizzare l'App.

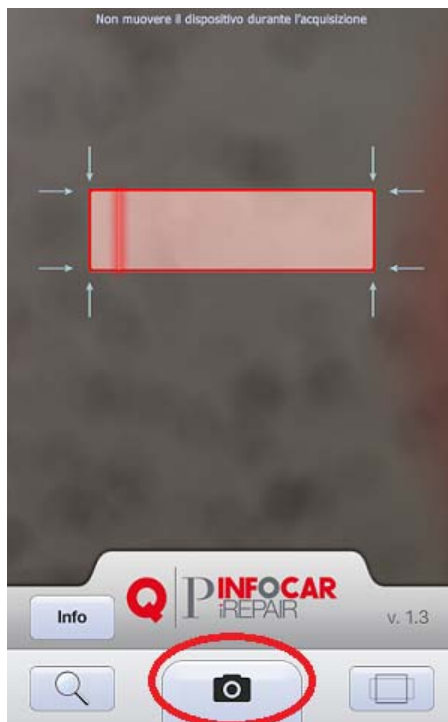
GUIDA ALL'UTILIZZO APP

1 – Tramite l'App fotografare con il proprio dispositivo la targa della vettura che si vuole ricercare facendo attenzione di farla



comparire nel rettangolo rosso (in caso di targa quadrata premere il tasto in basso a dx in modo che il rettangolo di puntamento diventi delle dimensioni della targa)

2 – Una volta selezionata la targa il rettangolo da rosso diventa azzurro premere il pulsante con la macchina fotografica per fare la foto.



3 - La targa viene decodificata, in questa schermata potete effettuare correzioni alla targa oppure, se è corretta confermarla.



4 - In caso di vari allestimenti per quella vettura selezionare quello corretto.




5 - A questo punto avete creato la nuova pratica e potete aggiungere **le fotografie dell'auto incidentata, il libretto, il CID e i documenti del cliente**, una volta completata questa operazione premendo il tasto "INVIO" invierete la pratica al programma "INFOCAR WINNC".



RIAPERTURA PRATICHE GIA CREATE



- 1 - Aprire l'App "iREPAIR" e nella prima schermata cliccare su  in basso a sinistra
- 2 - Selezionare la pratica da riaprire



- 3 - Aggiungere nuove foto alla pratica e premere il pulsante "INVIA" per inviarle al software "INFOCAR WINNC".



GUIDA ALL'IMPOORTAZIONE DELLE PRATICHE DALL'APP A WINNC

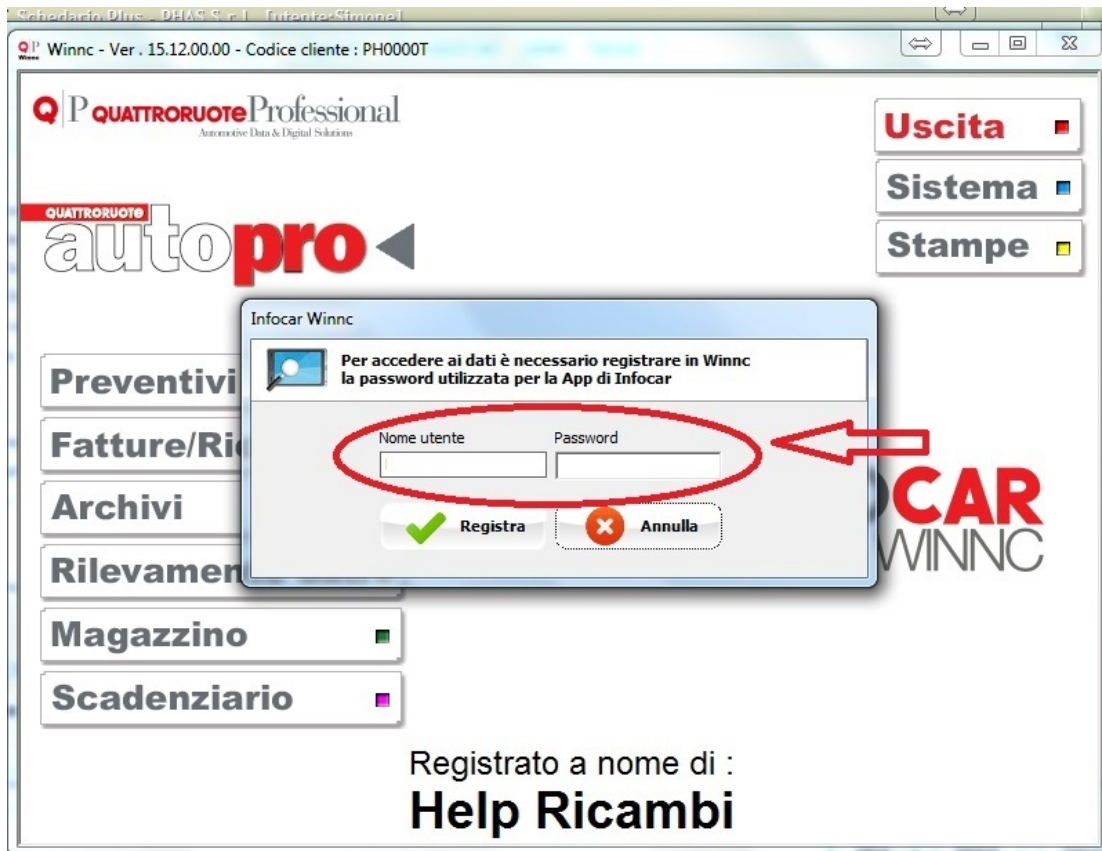
1 – Cliccare sul tasto Preventivi.



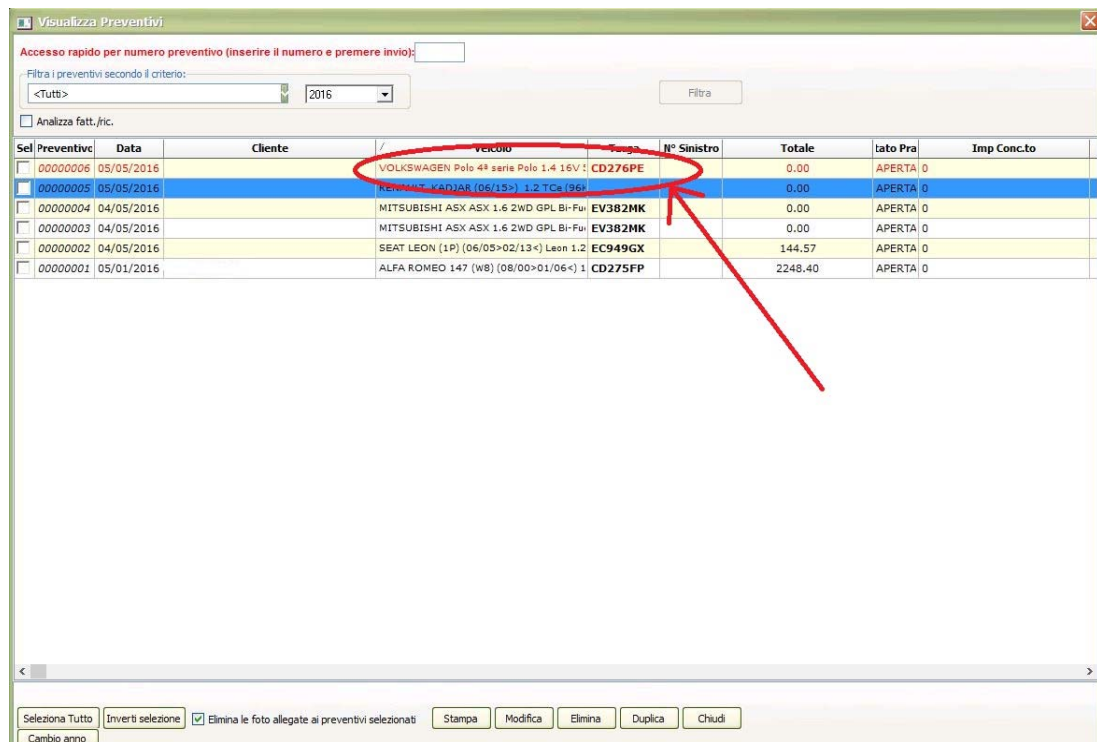
2 – Cliccare su "IMPORTA PREVENTIVI".



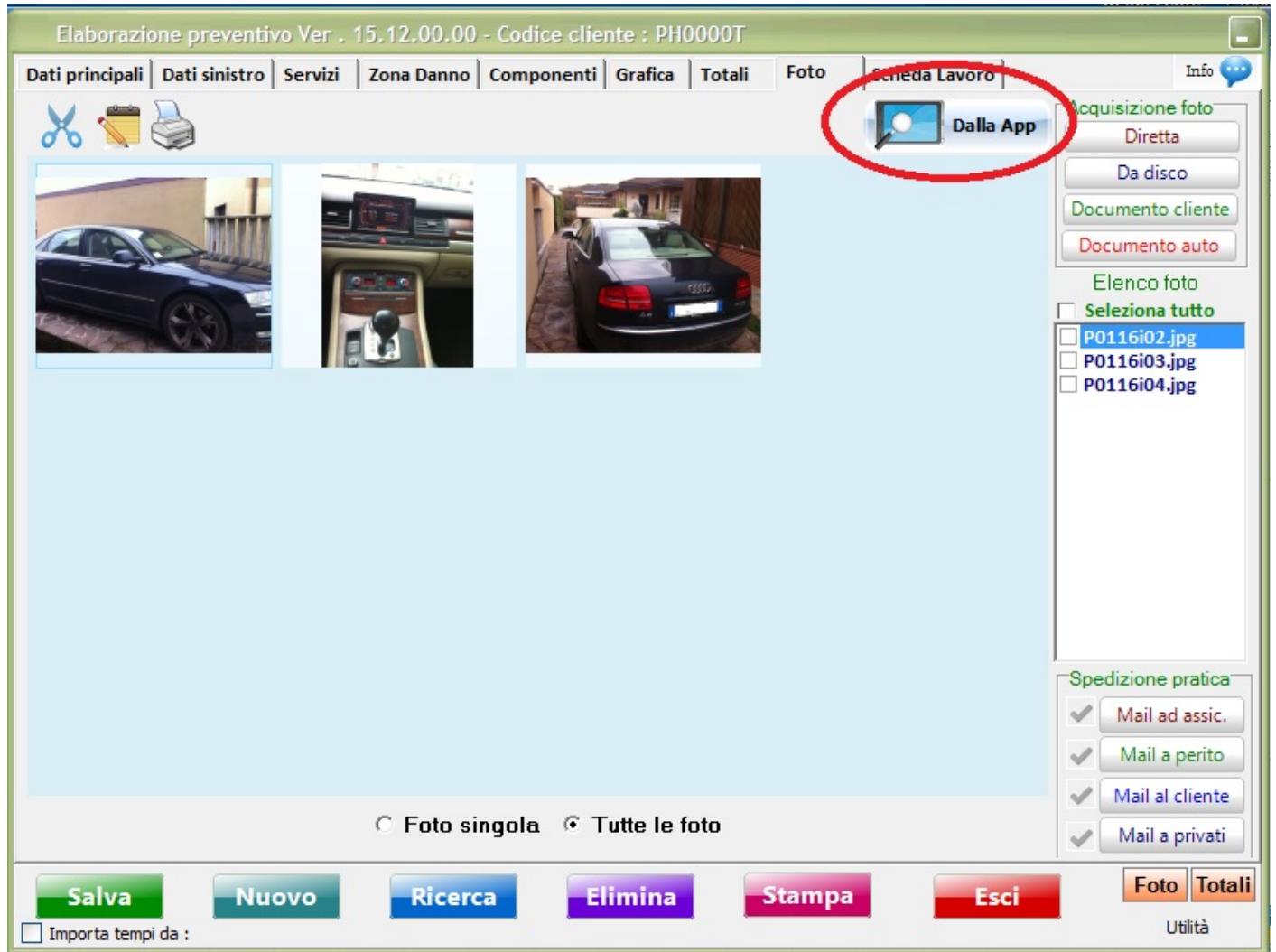
3 – Inserire le credenziali che vi abbiamo fornito.



4 – Nella schermata “Visualizza Preventivi” ora vedrete scritte in ROSSO le pratiche che sono state importate dall’App, resteranno in rosso finche non verranno aperte e salvate in “INFOCAR WINNC”.



5 - Nella sezione "FOTO" di "INFOCAR WINNC" potete visualizzare le foto effettuate a quella vettura tramite l'App iREPAIR e caricare le foto fatte successivamente a quella pratica sempre tramite la Nostra App, basterà cliccare sul tastino

Elaborazione preventivo Ver . 15.12.00.00 - Codice cliente : PH0000T

Menu: Dati principali | Dati sinistro | Servizi | Zona Danno | Componenti | Grafica | Totali | Foto | Scheda Lavoro | Info

Icone: Forcine, Foglio e penna, Stampante

Pulsante "Dalla App" (circolato in rosso)

Acquisizione foto

- Diretta
- Da disco
- Documento cliente
- Documento auto

Elenco foto

- Seleziona tutto
- P0116i02.jpg
- P0116i03.jpg
- P0116i04.jpg

Spedizione pratica

- Mail ad assic.
- Mail a perito
- Mail al cliente
- Mail a privati

Radio: Foto singola Tutte le foto

Pulsanti: Salva (verde), Nuovo (teal), Ricerca (blu), Elimina (violetto), Stampa (magenta), Esci (rosso)

Importa tempi da :

Foto | Totali | Utilità

6 – ATTENZIONE LE PRATICHE EFFETTURE CON L'APP CHE VERRANNO CANCELLATE DAL PROGRAMMA "INFOCAR WINNC" VERRANNO ELIMINATE ANCHE ALL'INTERNO DELL'APP.